

[HOME](#)[ENVOLVENTE ARQUITECTÓNICA »](#)[ARQUITECTURA Y MADERA »](#)[ESPACIOS INTERIORES »](#)[LUZ Y COLOR »](#)[MÁS »](#)[Home » Noticias » Bambú: el acero vegetal de los materiales con el que Grupo](#)[SÍGUENOS](#)

GUBIA pavimenta a medida

Avvo.com® - Official Site

Search For Top Rated Lawyers. Research Advice Or Ask A Question!



Bambú: el acero vegetal de los materiales con el que Grupo GUBIA pavimenta a medida

Posted by [publiditec](#) on 18 Dic, 2015 in [Noticias](#), [Noticias AM](#) | [0 comments](#)



Un pavimento versátil y ecológico para espacios transitados y zonas húmedas

Por sus cualidades, no sólo técnicas en términos de resistencia y durabilidad, sino también por las medioambientales y ecológicas, el bambú es considerado el “acero vegetal” de los materiales. Grupo

GUBIA, líder en el diseño y construcción de todo tipo de espacios en madera, es también experto en bambú y con él diseña, da forma y fabrica pavimentos macizos a medida en cualquier tipo de espacio, tanto en hogares privados como en espacios públicos. Estos pavimentos macizos de GUBIA están formados por tiras de bambú encoladas por canto (horizontal) o por cara (vertical), y es su composición alistonada lo que les confiere ese plus de estabilidad que los hace aptos para espacios con condiciones climáticas adversas.

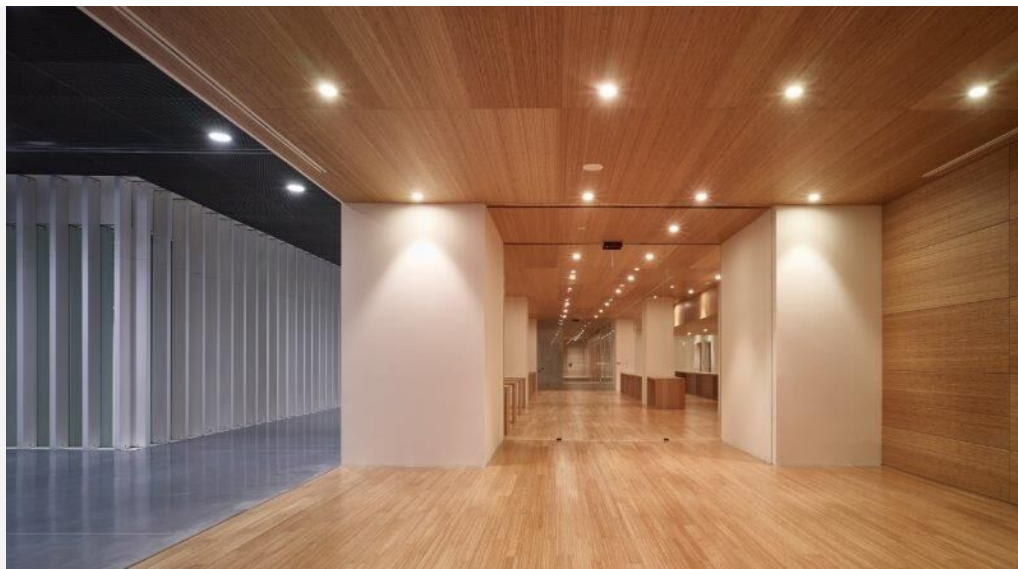
Las **soluciones a los problemas constructivos** hay que ponerlas en las mejores manos. Las **suyas**



e-struc

Soluciones estructurales y constructivas online

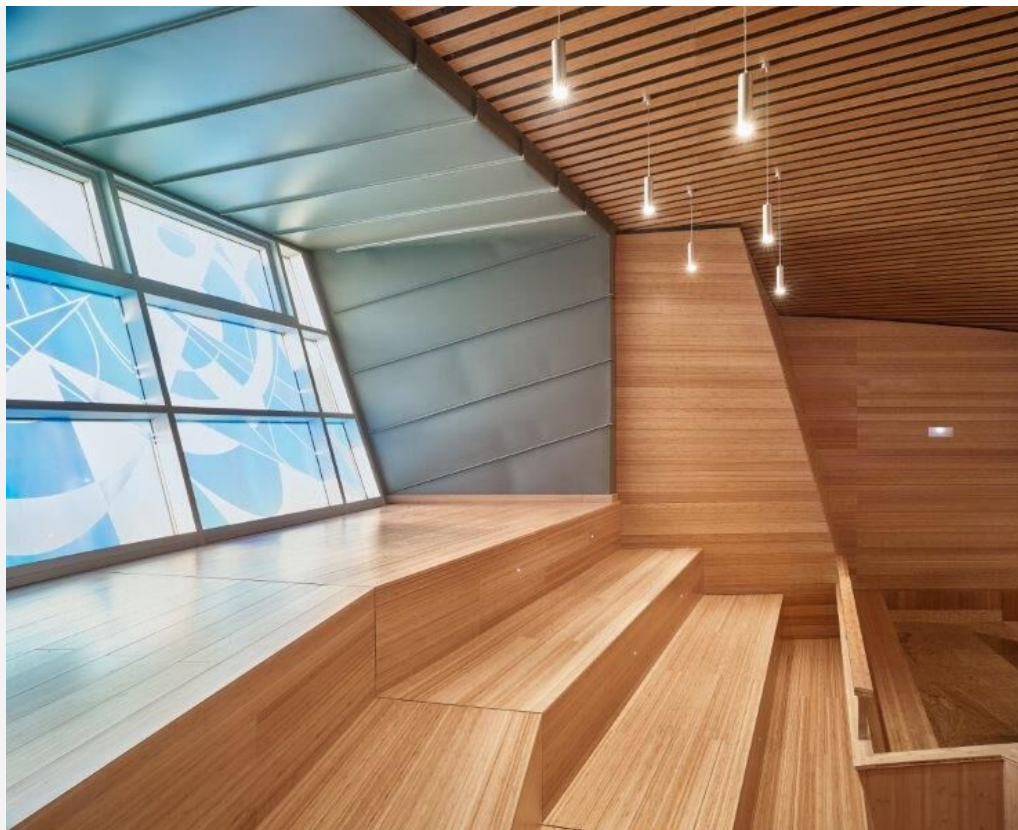
un relato sostenible...



Interior del Centro Pompidou de Málaga con pavimento macizo de bambú de Grupo GUBIA. Fotografías © Javier Orive para Grupo GUBIA. Todos los derechos reservados.

Las dimensiones de estas lamas macizas de bambú de Grupo GUBIA comprenden tres formatos diferentes: de 1950x130x18mm (gran formato); 1950x96x15 (formato grande) y 960x96x15mm (formato pequeño). Los dos modelos de mayor tamaño, machihembrados en sus cuatro lados, son exclusivos del estudio sevillano ya que no disponen actualmente de ellos otros fabricantes ni distribuidores nacionales. Por su parte, la versión más menuda de estos pavimentos incorpora un novedoso sistema clic, un anclaje mecánico que permite una rápida y cómoda instalación dentro de este formato más usual de pavimentos de bambú.





Interior del Oratorio del Colegio Retamar de Madrid con pavimentos y revestimiento de escaleras de bambú vertical tostado GUBIA BSF 18 C-v de Grupo GUBIA. Fotografías © Javier Orive para Grupo GUBIA. Todos los derechos reservados.

Por todo ello, el bambú es un material que cada vez más utilizan arquitectos, interioristas y diseñadores como alternativa ecológica a la tradicional tarima de madera frondosa y/o tropical, por fabricarse con una materia prima sostenible cuyo crecimiento es tan rápido que no necesita reforestación. Sus características mecánicas, así como su comportamiento frente al agua, la humedad y los cambios de temperatura hacen que resulte un material idóneo y muy aconsejable para emplear sobre suelos radiantes



ENDLESS POSSIBILITIES
ESCAPE TO THE CARIBBEAN

SAVE UP TO 45% OFF

BOOK NOW

Elite Island Resorts
CARIBBEAN

RECIBE NUESTRA NEWSLETTER:

Las noticias más importantes del blog!!

así como en zonas húmedas, baños y cocinas dónde su comportamiento ofrece inmejorables resultados. En el caso de estos espacios, los pavimentos macizos de bambú de GUBIA deberán pegarse directamente a la solera. Además, el estudio cuenta con un pavimento de bambú especial para áreas exteriores como patios, jardines o terrazas. En estos casos, el pavimento de GUBIA se compone de fibras de bambú termotratadas prensadas a alta temperatura, tratamiento que confiere una elevada estabilidad al material en su uso como deck. Las lamas en formato de 1850x140x20mm. se fijan mediante unas grapas y tirafondos de acero inoxidable a rastreles cuperizados, tratados en autoclave.



Interior del Centro Pompidou de Málaga con pavimento macizo de bambú de Grupo GUBIA, dónde también se ha empleado el mismo material para otro tipo

Suscribirse

BUSCAR

1-

de revestimientos y muebles a medida. Fotografías © Javier Orive para Grupo GUBIA. Todos los derechos reservados.

Asimismo, la experiencia y el bagaje de los arquitectos, carpinteros y técnicos de GUBIA en su continuado trabajo con el bambú, les confiere la autoridad de asegurar un óptimo comportamiento del material frente a filtraciones ocasionales de agua e incluso ante el ataque de xilófagos. Su trayectoria les ha demostrado que pocos materiales resisten como éste frente a insectos como las termitas o frente a problemas de elevada humedad relativa del ambiente, dónde el material una vez restablecidas las condiciones ambientales recupera de una forma sorprendente su estado original, sin la necesidad de ser repuesto o sustituido como puede ocurrir con reconocidas especies de madera como el roble, la jatoba o el merbau.

Search



De izquierda a derecha: pavimento macizo de bambú vertical tostado barnizado GUBIA BSF 15C-v lock de Grupo GUBIA. Fotografías Grupo GUBIA. Todos los derechos reservados.

Un gran abanico de posibilidades estéticas

El tono caramelizado del bambú se obtiene mediante la cocción de los azúcares con los que cuenta el material en hornos a 200-300^o C, proceso mediante el cual es tratado contra el ataque de agentes xilófagos.

En cuanto a los acabados, el estudio sevillano ofrece la posibilidad de que el pavimento de bambú venga barnizado o aceitado de fábrica, pudiendo suministrarse también en crudo para aplicar sobre él otro tipo de acabado in situ. Esto hace que el pavimento de bambú se adapte a cualquier ambiente aportando al mismo un toque cálido y acogedor que por su textura nunca pierde su look depurado, sencillo y contemporáneo a la vez.



Pavimento macizo de bambú GUBIA BSF 15C-v colocado sobre rastreles de pino cuperizado. Fotografías Grupo GUBIA. Todos los derechos reservados.

Leave a Comment

Tu dirección de correo electrónico no será publicada.

Comentario

Nombre

Correo electrónico

Web

Submit